

## WYKAZ

Na podstawie art. 35 ust. 1 i 2 ustawy z dnia 21 sierpnia 1997 r. o gospodarce nieruchomościami (Dz. U. z 2024 r. poz. 1145 ze zm.)

### BURMISTRZ KSIĄŻA WLKP.

podaje do publicznej wiadomości wykaz nieruchomości gruntowej niezabudowanej, stanowiącej własność Gminy Książ Wlkp., przeznaczonej w części do sprzedaży w trybie ustnego przetargu nieograniczonego

Lp.	Nr księgi wieczystej	Obręb geodezyjny	Działka ewid. nr	Powierzchnia	Przeznaczenie nieruchomości	Cena wywoławcza nieruchomości netto
1.	PO1M/00053294/4	0014 Świączyń	21/36	1 110,00 m <sup>2</sup>	zabudowa mieszkaniowa jednorodzinna	63 344,00 zł
2.	PO1M/00053294/4	0014 Świączyń	21/37	1 111,00 m <sup>2</sup>	zabudowa mieszkaniowa jednorodzinna	63 451,00 zł
3.	PO1M/00053294/4	0014 Świączyń	21/38	683,00 m <sup>2</sup>	zabudowa mieszkaniowa jednorodzinna	41 516,00 zł
4.	PO1M/00053294/4	0014 Świączyń	21/39	653,00 m <sup>2</sup>	zabudowa mieszkaniowa jednorodzinna	39 697,00 zł
5.	PO1M/00053294/4	0014 Świączyń	21/40	654,00 m <sup>2</sup>	zabudowa mieszkaniowa jednorodzinna	39 697,00 zł
6.	PO1M/00053294/4	0014 Świączyń	21/41	654,00 m <sup>2</sup>	zabudowa mieszkaniowa jednorodzinna	39 697,00 zł
7.	PO1M/00053294/4	0014 Świączyń	21/42	653,00 m <sup>2</sup>	zabudowa mieszkaniowa jednorodzinna	39 697,00 zł
8.	PO1M/00053294/4	0014 Świączyń	21/43	654,00 m <sup>2</sup>	zabudowa mieszkaniowa jednorodzinna	39 697,00 zł
9.	PO1M/00053294/4	0014 Świączyń	21/44	650,00 m <sup>2</sup>	zabudowa mieszkaniowa jednorodzinna	39 483,00 zł
10.	PO1M/00053294/4	0014 Świączyń	21/45	645,00 m <sup>2</sup>	zabudowa mieszkaniowa jednorodzinna	39 162,00 zł
11.	PO1M/00053294/4	0014 Świączyń	21/46	656,00 m <sup>2</sup>	zabudowa mieszkaniowa jednorodzinna	39 804,00 zł
12.	PO1M/00053294/4	0014 Świączyń	21/47	655,00 m <sup>2</sup>	zabudowa mieszkaniowa jednorodzinna	39 804,00 zł
13.	PO1M/00053294/4	0014 Świączyń	21/48	654,00 m <sup>2</sup>	zabudowa mieszkaniowa jednorodzinna	39 697,00 zł
14.	PO1M/00053294/4	0014 Świączyń	21/49	653,00 m <sup>2</sup>	zabudowa mieszkaniowa jednorodzinna	39 697,00 zł
15.	PO1M/00053294/4	0014 Świączyń	21/50	652,00 m <sup>2</sup>	zabudowa mieszkaniowa jednorodzinna	39 590,00 zł
16.	PO1M/00053294/4	0014 Świączyń	21/51	648,00 m <sup>2</sup>	zabudowa mieszkaniowa jednorodzinna	39 376,00 zł
17.	PO1M/00053294/4	0014 Świączyń	21/52	813,00 m <sup>2</sup>	zabudowa mieszkaniowa jednorodzinna	46 973,00 zł
18.	PO1M/00053294/4	0014 Świączyń	21/53	809,00 m <sup>2</sup>	zabudowa mieszkaniowa jednorodzinna	46 759,00 zł
19.	PO1M/00053294/4	0014 Świączyń	21/54	808,00 m <sup>2</sup>	zabudowa mieszkaniowa jednorodzinna	46 759,00 zł
20.	PO1M/00053294/4	0014 Świączyń	21/55	808,00 m <sup>2</sup>	zabudowa mieszkaniowa jednorodzinna	46 759,00 zł
21.	PO1M/00053294/4	0014 Świączyń	21/56	809,00 m <sup>2</sup>	zabudowa mieszkaniowa jednorodzinna	46 759,00 zł

Wchodzące w skład ww. nieruchomości gruntowej działki oznaczone ewidencyjnie Nr od 21/36 do 21/56, położone są w miejscowości Świączyń, obręb ewidencyjny Świączyń, gmina Książ Wlkp. Kształt działek regularny, zbliżony do prostokąta. Warunki geotechniczne dobre. W zasięgu uzbrojenie w sieci: elektroenergetyczną i wodociągową. Przyłącze energetyczne we własnym zakresie, wg warunków przyłączeniowych uzyskanych od gestora sieci.

Zgodnie z decyzją znak G.6730.49.2025 z dnia 28.07.2025 r. o warunkach zabudowy, wydaną przez Burmistrza Książa Wlkp. na terenie działek oznaczonych ewidencyjnie Nr od 21/36 do 21/56, położonych w obrębie ewidencyjnym Świączyń, przewidziana jest budowa budynków mieszkalnych jednorodzinnych wolnostojących. Działki będą posiadały dostęp z istniejącego układu komunikacyjnego – drogi gminnej Nr G603001P utwardzonej asfaltem, poprzez projektowany zjazd na nowowydzieloną drogę wewnętrzną, oznaczoną jako działka ewidencyjny Nr 21/58, położoną w obrębie ewidencyjnym Świączyń, zgodnie z warunkami określonymi przez zarządcę drogi.

Warunki i wymagania ochrony i kształtowania ładu przestrzennego:

- a) linia zabudowy: nieprzekraczalna, w odległości 6,00 m od granicy z poszerzeniem drogi gminnej Nr G603001P oraz w odległości 6,00 m od linii rozgraniczającej nowo wydzielonej drogi wewnętrznej, oznaczonej jako działka ewidencyjna Nr 21/58, położona w obrębie ewidencyjnym Świączyń,
- b) maksymalna nadziemna intensywność zabudowy do 0,225,
- c) minimalna nadziemna intensywność zabudowy 0,081,
- d) udział powierzchni zabudowy: powierzchnia każdego budynku mieszkalnego nie może przekroczyć 176,20 m<sup>2</sup>,
- e) parametry budynku mieszkalnego:
  - szerokość elewacji frontowej – 12,5 m z tolerancją do 20%,
  - wysokość zabudowy – do 8,00 m,
  - geometria dachu – dach stromy dwuspadowy symetryczny lub wielospadowy symetryczny o nachyleniu połaci dachowych od 25° do 45°,
- f) minimalny udział powierzchni biologicznie czynnej: nie mniej niż 0,4,
- g) minimalna liczba miejsc do parkowania wynosi 2.

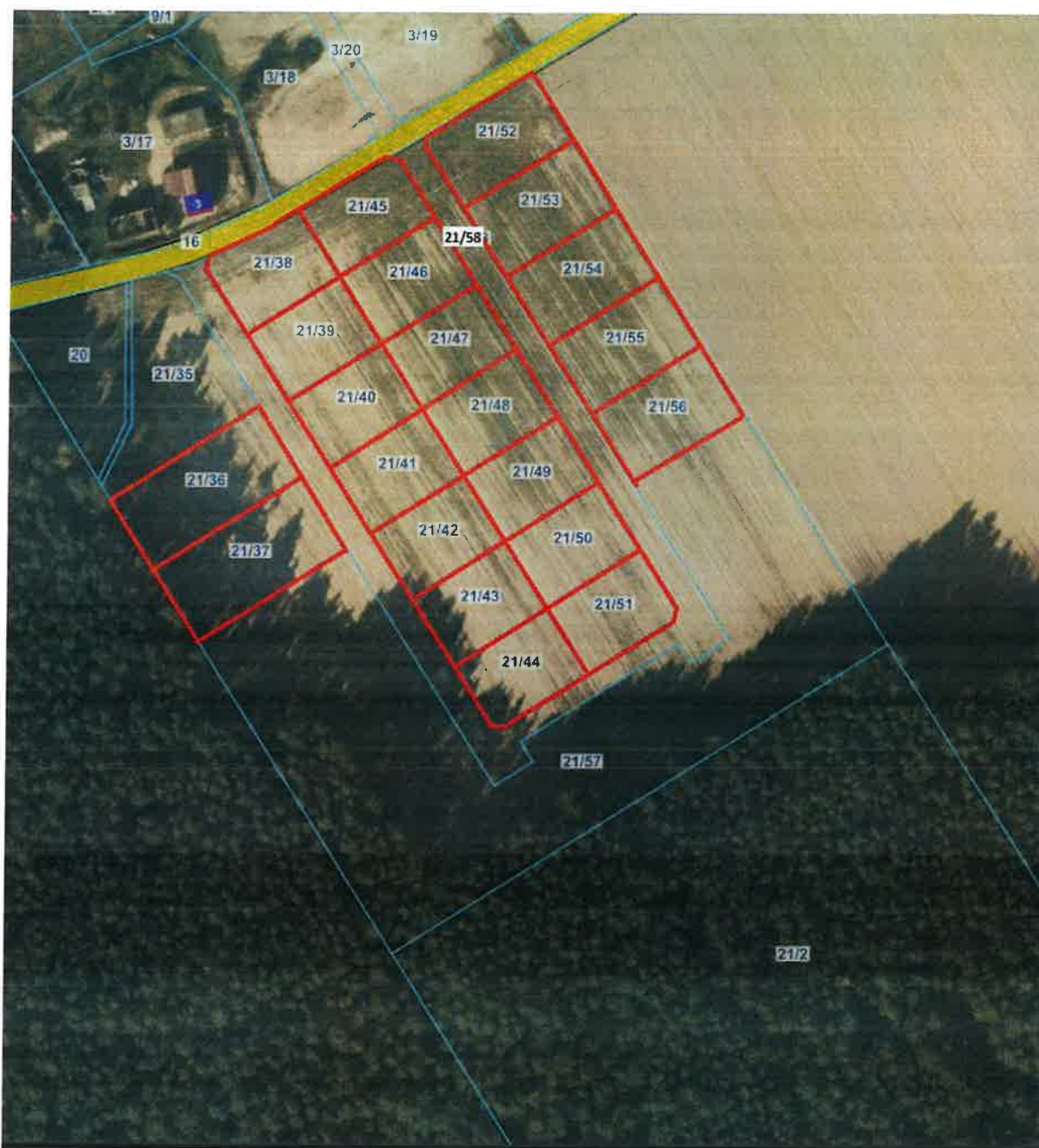
Powierzchnia poszczególnych działek, ich przeznaczenie oraz cena wywoławcza przedstawione są powyżej. Do wycycytowanej w trybie ustnego przetargu nieograniczonego ceny netto doliczony zostanie obowiązujący podatek VAT w wysokości 23%. W przypadku zmiany stawki VAT do ceny zostanie doliczony podatek VAT w stawce obowiązującej w dniu sprzedaży.

Zgodnie z art. 35 ust. 2 pkt 12 ustawy z dnia 21 sierpnia 1997 r. o gospodarce nieruchomościami osoby, którym przysługuje pierwszeństwo w nabyciu nieruchomości niezabudowanej na podstawie art. 34 ust. 1 pkt 1 i 2 ww. ustawy, zobowiązane są do złożenia wniosku w terminie 6 tygodni licząc od dnia wywieszenia wykazu.

Wykaz podaje się do publicznej wiadomości poprzez wywieszenie na tablicy ogłoszeń w siedzibie Urzędu Miejskiego w Książu Wlkp. oraz zamieszczenie na stronie internetowej Urzędu Miejskiego w Książu Wlkp. Informacja o wywieszeniu wykazu podana zostanie do publicznej wiadomości poprzez ogłoszenie w prasie lokalnej.

Szczegółowe informacje w sprawie sprzedaży ww. działek ewidencyjnych można uzyskać w Urzędzie Miejskim w Książu Wlkp. pok. Nr 11 bądź pod nr tel. (61) 28 22 001 wew. 32.





— - lokalizacja działek ewidencyjnych przeznaczonych do sprzedaży w trybie ustnego przetargu nieograniczonego



[www.ksiaz-wlkp.pl](http://www.ksiaz-wlkp.pl)

ul. Stacha Wichury 11a, 63-130 Książ Wlkp.

NIP: 785 14 20 384, REGON: 000530465

tel. (61) 28 22 001

e-mail: [urząd@ksiaz-wlkp.pl](mailto:urząd@ksiaz-wlkp.pl)

e-Doręczenia: AE:PL-37193-47895-IHIUA-21

ePUAP: /UMKSIAZ/SkrytkaESP